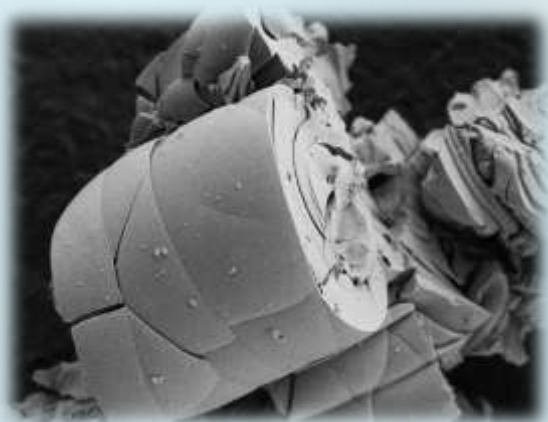




9^{ème} Journée Sol-Gel Rhône-Alpes-Auvergne



JSGRAA9

Jeudi 5 avril 2012

Locaux du pôle ORA, Saint-Etienne

Pour tout complément d'information :

Contactez genevieve.chadeyron@ensccf.fr

ou audrey.potdevin@ensccf.fr

ou damien.boyer@ensccf.fr



Présentation & Objectifs

L'Ecole Nationale Supérieure de Chimie de Clermont-Ferrand (ENSCCF), associée à l'Institut de Chimie de Clermont-Ferrand (ICCF), le Laboratoire Hubert Curien (LabHC) et le Laboratoire des Matériaux et du Génie Physique (LMGP) organisent la 9^{ème} journée Sol-Gel Rhône-Alpes-Auvergne dans les locaux du pôle Optique Rhône-Alpes et l'Université Jean Monnet à Saint-Etienne.



Cette manifestation dédiée à la technologie sol-gel rassemblera les acteurs académiques. Basée sur la convivialité et l'échange, les étudiants et jeunes chercheurs pourront y présenter leurs travaux de recherche liés à des domaines d'application variés ainsi que leurs perspectives aux travers d'exposés oraux.

Cette journée de présentation permettra à chacun de s'informer, de trouver de nouveaux contacts pour progresser dans son domaine et promouvoir la technologie pluridisciplinaire et innovante qu'est le sol-gel., notamment par le biais de la mise en place de projets.

Comité d'organisation

- Equipe Matériaux Inorganiques de l'ICCF/ENSCCF : *Genevieve Chadeyron, Audrey Potdevin et Damien Boyer*
- Equipe Micro et Nanostructuration du LabHC : *Francis Vocanson*
- Equipe Synthèse et Physico-chimie du Solide du LMGP : *Michel Langlet*

Informations pratiques

- L'inscription sera validée par retour de la fiche jointe à jsgraa@ensccf.fr
- Date limite d'inscription : 12 mars 2012
- Date limite de réception des titres et des résumés : 05 mars 2012
- Durée des présentations: 15 min + 5 min de discussion

Une **participation de 35 euros par personne** est demandée afin de couvrir les frais du déjeuner. Son règlement se fera **avant le 12 mars 2012** selon les modalités suivantes, en précisant qu'il s'agit de la 9^{ème} Journée Sol-Gel Rhône-Alpes-Auvergne (ou JSGRAA9):

- par *chèque bancaire* à l'ordre de l'"Agent Comptable de l'ENSCCF"
- par *bon de commande* établi en faveur de l'Ecole Nationale Supérieure de Chimie de Clermont-Ferrand, Ensemble Scientifique des Cézeaux, 24 av des Landais, BP 10 187, 63174 Aubière cedex. SIRET : 196 300 800 000 14.
IBAN : FR 76 1007 1630 0000 0010 0396 972

Courriers à envoyer à l'attention de Laure Brunelin à l'ENSCCF

Plan d'accès pôle ORA

18 rue Pr. Benoit Lauras - 42 000 SAINT-ETIENNE

